

レーザー加工機の利用について

利用場所：自習室

利用時間：開館日の9：30～17：45（終了時間までに加工を完了してください）

利用料金：800円／2時間（自習室利用料500円（学生は無料）＋機材利用料（300円））

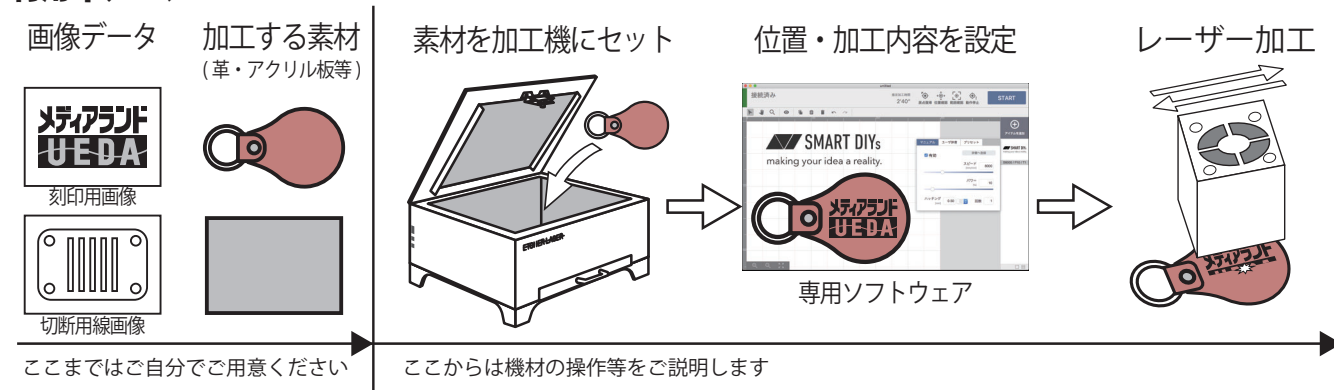
設置機材

- ・機種名：Etcher Laser((株)smartDIYs製)
- ・加工エリア：300mm×198mm
- ・主な用途：素材の切断および刻印
- ・対応データ：png/jpg/bmp/gif/tif/svg/dxf

加工可能素材

- 木材、アクリル、革、紙、布、フェルトなど
- ※素材の色が白色と青色(紙を除く)、透明は不可
- ※塩化ビニル等の塩素系合成樹脂は厳禁(有毒ガスが発生)
- ※詳細はメーカーHPを参照(<https://www.smartdiys.com/>)

利用イメージ



注意事項

- ・加工に必要な画像データと素材は自分でご用意ください
- ・素材の状態によっては加工できない場合があります
- ・加工結果を保証するものではありません



上田市マルチメディア情報センター
〒386-1211 上田市下之郷812-1
TEL:0268-39-1000 Email:info@umic.jp