

# 布プリンタの利用について

**利用場所：**自習室

**利用時間：**開館日の9：30～17：45（終了時間までに印刷を完了してください）

**利用料金：**自習室の利用料（500円／2時間、学生は無料）＋プリント料金（カラー：30円／枚）  
（モノクロ：10円／枚）

## 設置機材

- ・機種名／メーカー：Ri100／リコー
- ・印刷可能範囲：291mm×204mm（A4相当）
- ・印刷可能素材：綿の混紡率50～100%の布地

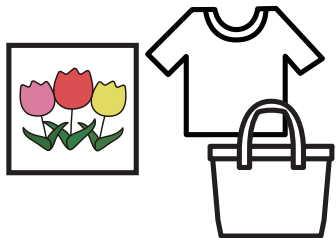
## 設置ソフトウェア

- ・リコーデザインソフトウェア（専用ソフト）
- ・Adobe Photoshop、Illustrator
- ・Microsoft Word、Excel、PowerPoint

## 利用イメージ

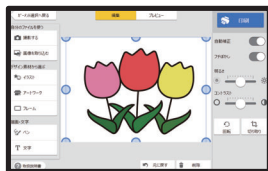
印刷画像  
(JPGかPNG形式)

印刷する布地  
(Tシャツ・トートバッグ等)



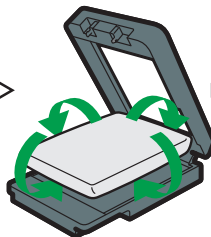
ここまではご自分でご用意ください

デザイン・レイアウト

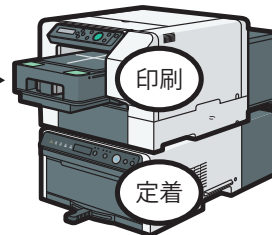


デザインソフトウェア等

布地をカセットにセット



印刷・定着



ここからは機材の操作等をご説明します

## 注意事項

- ・印刷する画像と布地はご自分でご用意ください
- ・白色は印刷できません。色・柄物への印刷はご注意ください
- ・印刷結果を保証するものではありません



上田市マルチメディア情報センター

〒386-1211 上田市下之郷 8 1 2-1

TEL:0268-39-1000 Email:info@umic.jp

## 印刷物を洗濯するときの注意事項

T シャツやトレーナーを使用するときは、次の点に注意してください。

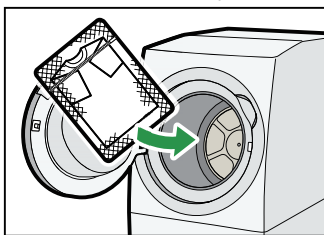
- 洗濯するときは印刷面を裏返しにしてください。
- 手洗いするときは、約 30°C のぬるま湯に中性洗剤を溶かして、印刷面をこすらないよう押し洗いしてください。その後、洗濯機で約 1 分脱水し、しわを伸ばしてから干して乾かしてください。



- 印刷面はこすらないでください。摩擦による色落ちの原因になります。



- 洗濯機で洗濯するときは、印刷面を裏返して洗濯ネットに入れてください。その後、なるべく水を切ってしわを伸ばした状態で陰干ししてください。



- 乾燥機や漂白剤は使用しないでください。
- 印刷面のアイロンがけは避けてください。
- ドライクリーニングはできません。

トートバッグを使用するときは、次の点に注意してください。

- 色落ちや型崩れの原因となるため、洗濯機は使用しないでください。
- 手洗いするときは、約 30°C のぬるま湯に中性洗剤を溶かして、印刷面をこすらないよう押し洗いしてください。その後、なるべく水を切ってしわを伸ばした状態で陰干ししてください。